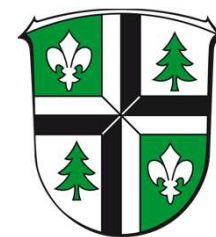
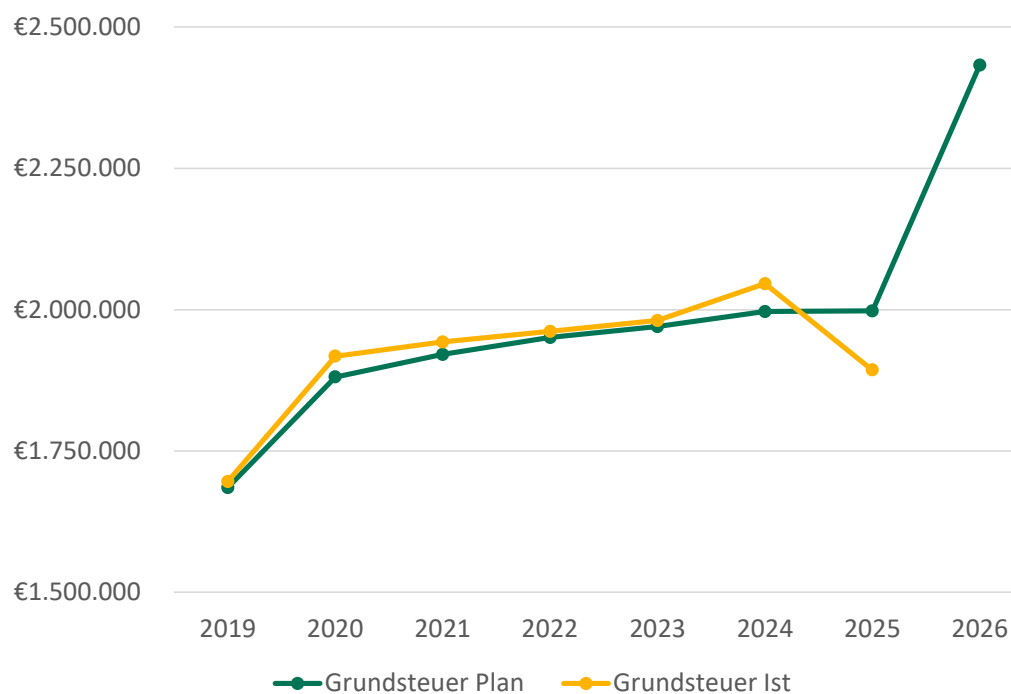


Haushaltsentwurf 2026

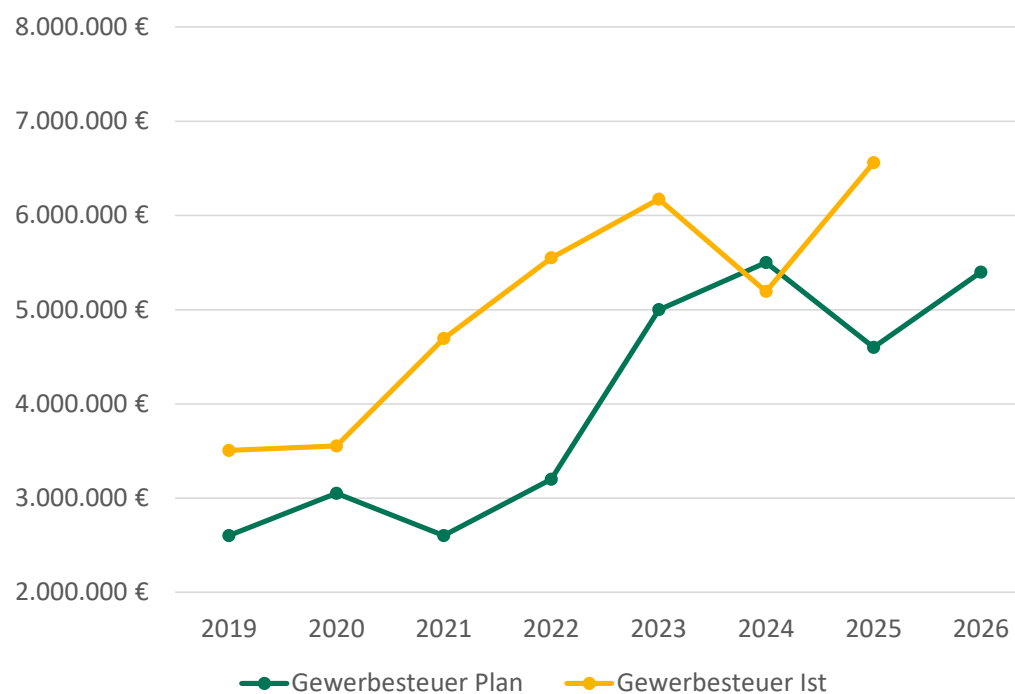


Steueraufkommen

Grundsteuer brutto

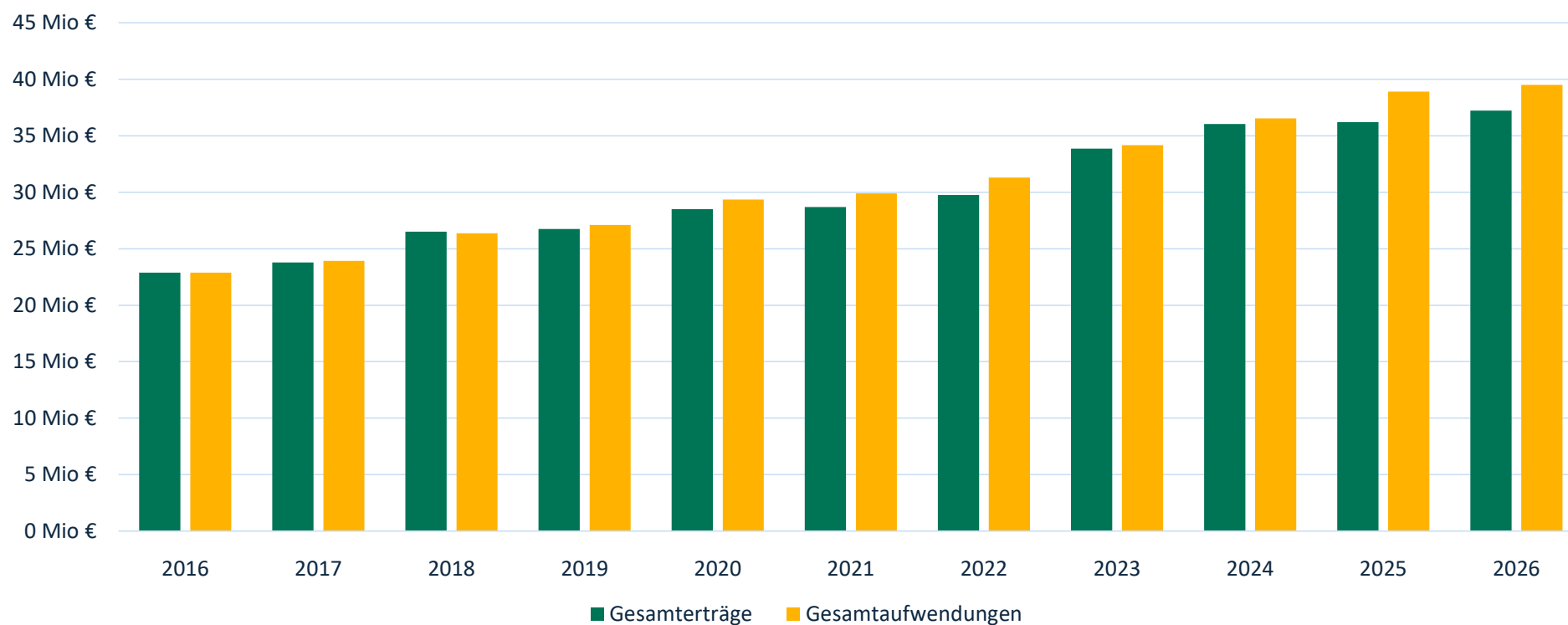


Gewerbsteuer brutto



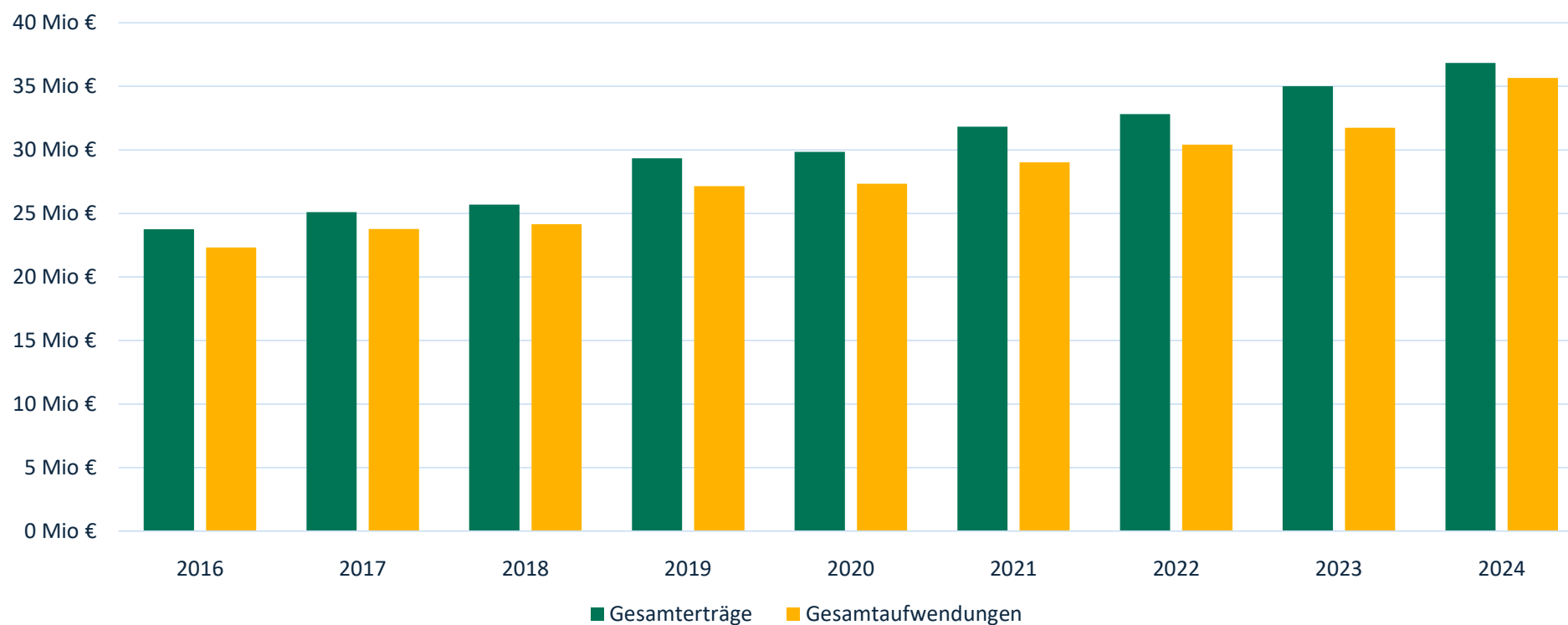
**Steuererhöhungen sind notwendig auch wegen neuer Nivellierungshebesätze.
Eine geringere Erhöhung wäre möglich, wenn noch zusätzliche Mittel vom Land fließen.**

Haushaltsentwürfe Plan Ergebnishaushalt



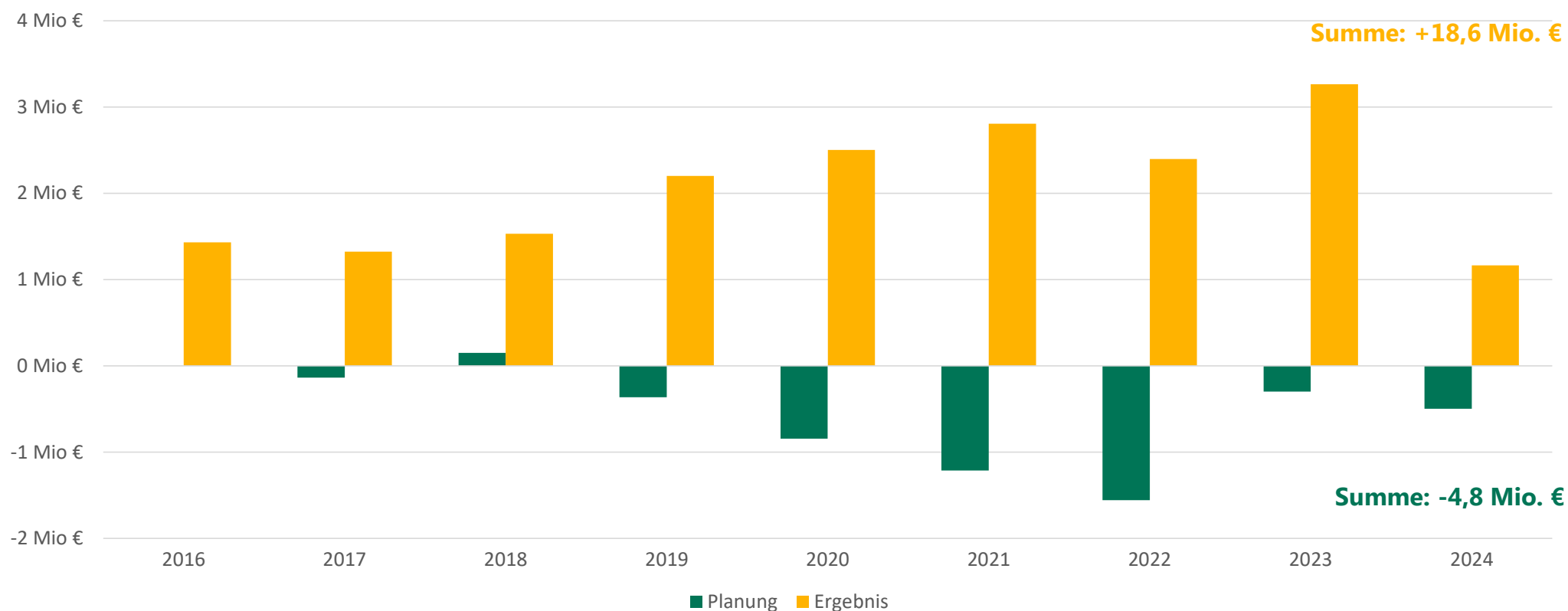


Jahresabschlüsse Ist Ergebnishaushalt



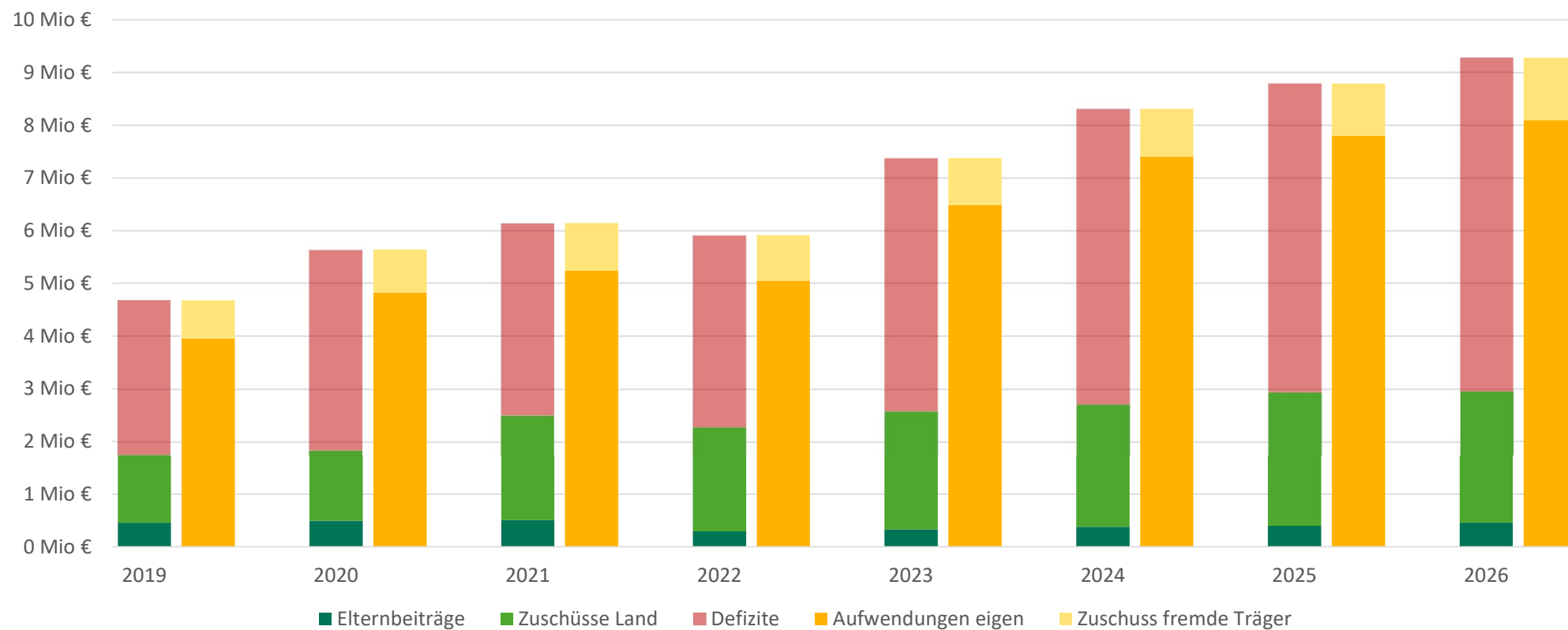


Ergebnishaushalte: Plan versus Ergebnis

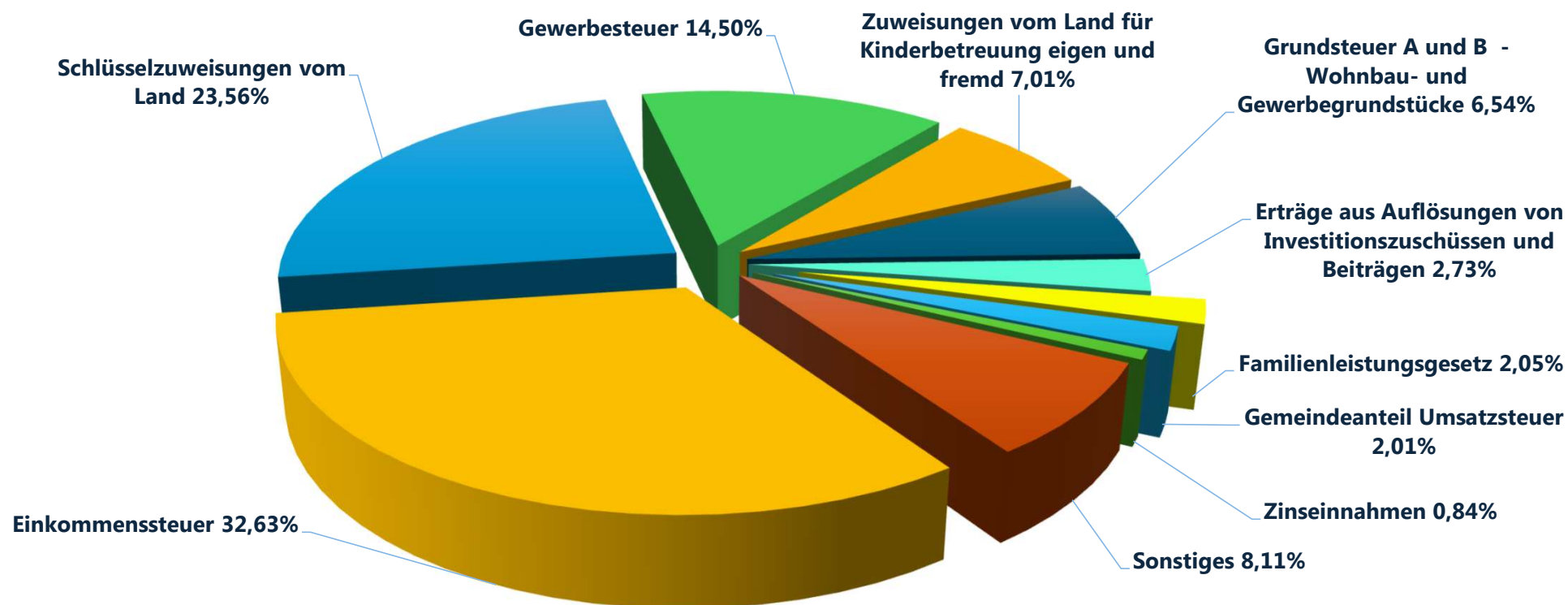




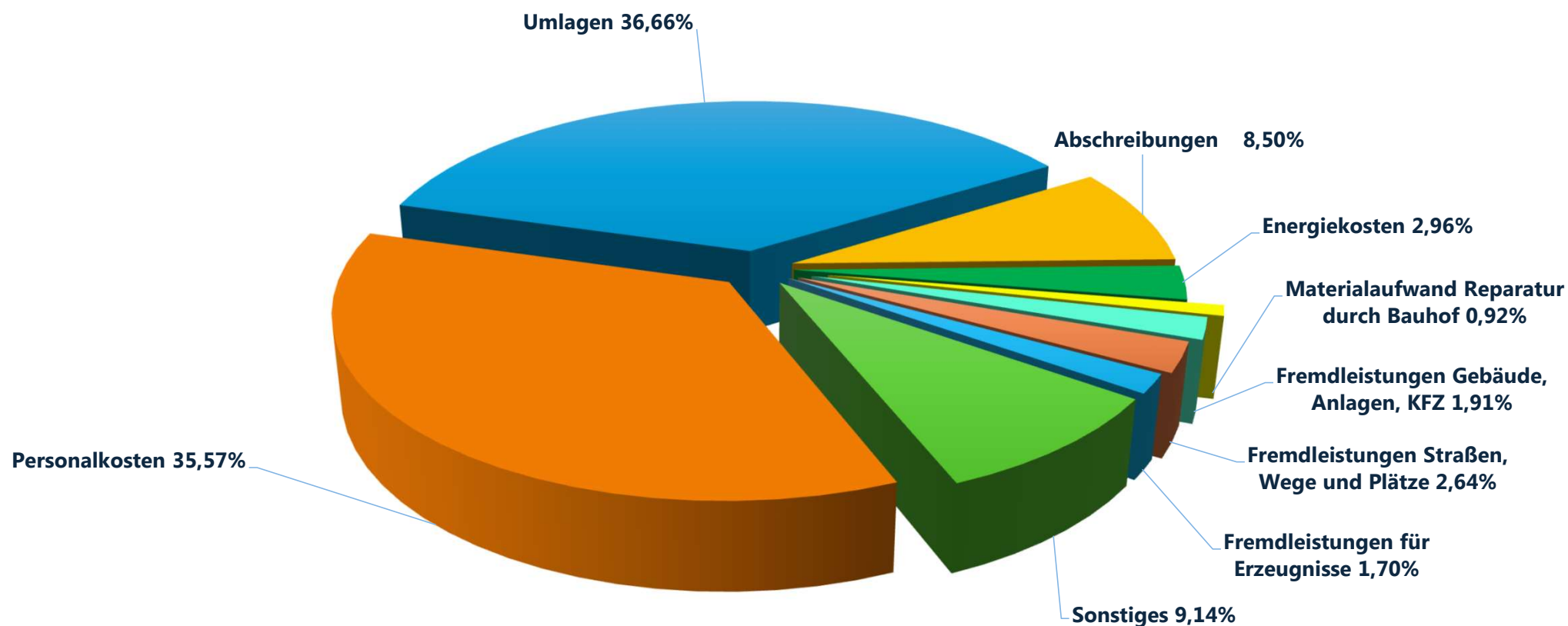
Entwicklung Budget Kinderbetreuung



Größte Erträge Ergebnishaushalt 2026



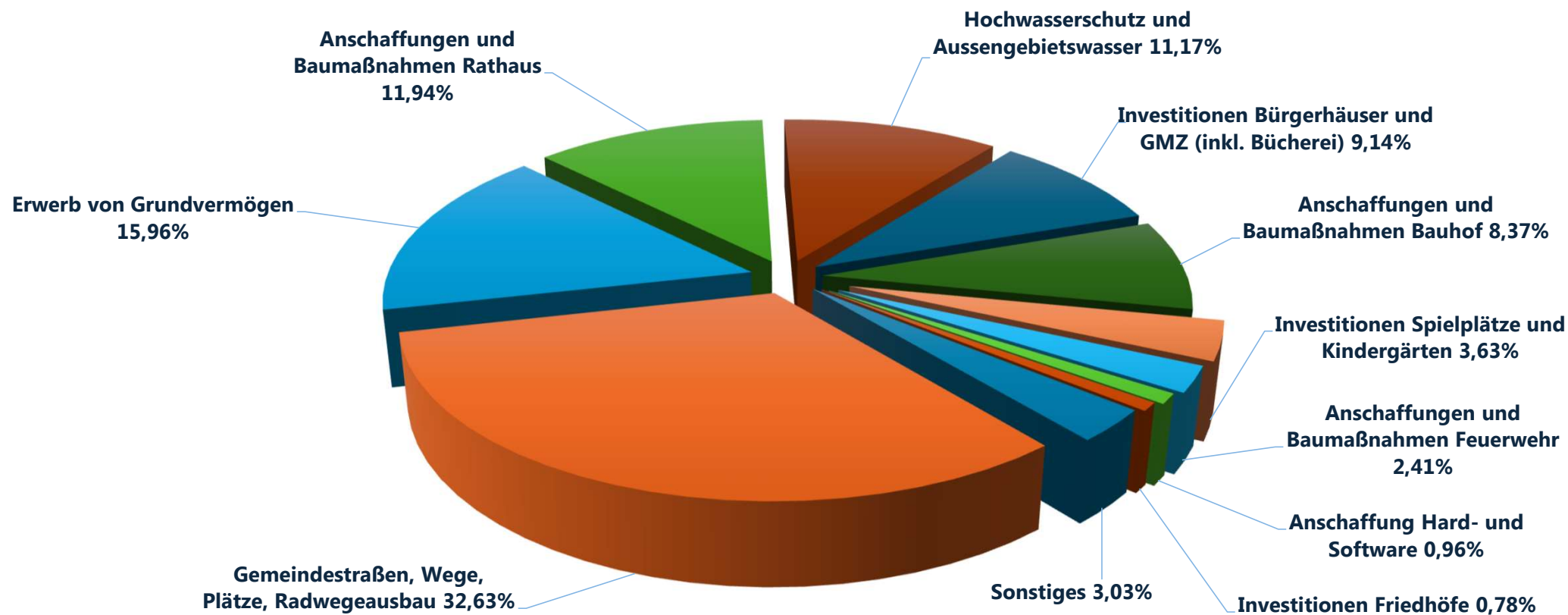
Größte Aufwendungen Ergebnishaushalt 2026



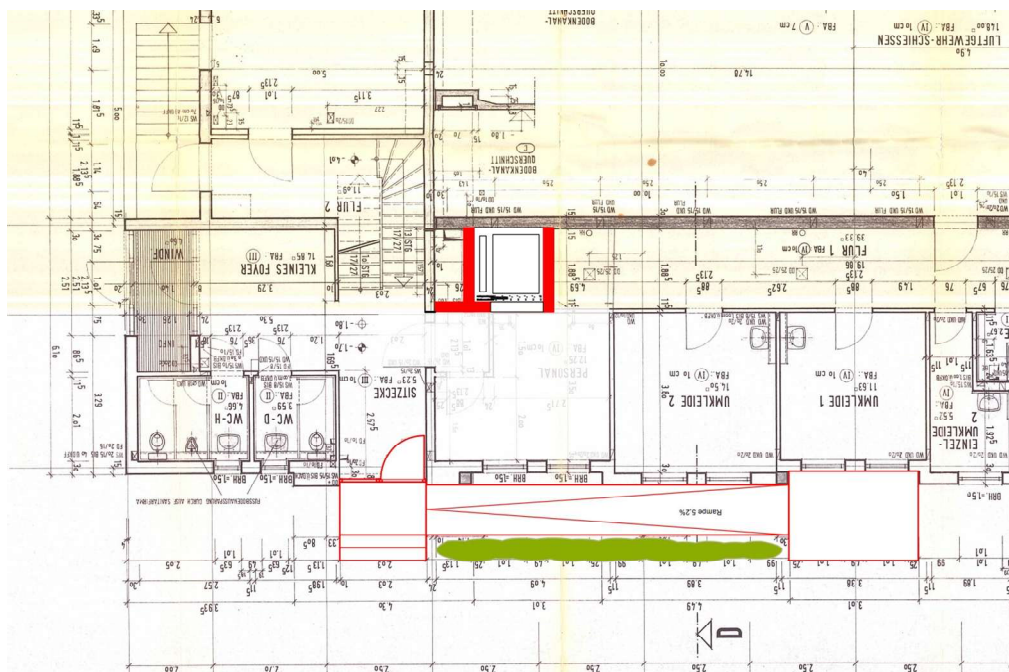
Finanzhaushalt – Finanzierung Investitionen

| Finanzhaushalt und Investitionsfinanzierung | | |
|---|---------------------|-----------------------|
| | Plan 2026 | Plan 2025 |
| Summe Einzahlungen aus Verwaltungstätigkeit | 36,2 Mio. EUR | 34,9 Mio. EUR |
| Summe Auszahlungen aus Verwaltungstätigkeit | 36,0 Mio. EUR | 35,8 Mio. EUR |
| Zahlungsmittelüberschuss aus Verwaltungstätigkeit | 0,2 Mio. EUR | - 0,9 Mio. EUR |
| Summe Mittelverwendung | 6,5 Mio. EUR | 7,1 Mio. EUR |
| Investitionen | 6,4 Mio. EUR | 7,0 Mio. EUR |
| Tilgung Darlehen | 0,1 Mio. EUR | 0,1 Mio. EUR |
| Summe Mittelherkunft | 6,5 Mio. EUR | 7,1 Mio. EUR |
| Überschuss aus der Verwaltungstätigkeit | 0,2 Mio. EUR | - 0,9 Mio. EUR |
| Investitionszuweisungen, Zuschüsse, Verkäufe | 0,5 Mio. EUR | 2,3 Mio. EUR |
| Entnahme aus Finanzmittelbeständen | 3,8 Mio. EUR | 3,5 Mio. EUR |
| Geplante Kreditaufnahme | 2,0 Mio. EUR | 2,2 Mio. EUR |
| Änderung Zahlungsmittelbestand Plan | - 3,8 Mio. EUR | - 3,5 Mio. EUR |
| Finanzmittelbestand per Anfang Haushaltsjahr | 20,0 Mio. EUR | 22,0 Mio. EUR |
| Finanzmittelbestand per Ende Haushaltsjahr Plan | 16,2 Mio. EUR | 18,5 Mio. EUR |
| <i>zur Information:</i> | | |
| Haushaltsreste per Anfang Haushaltsjahr | ca. 15,0 Mio. EUR | ca. 16,0 Mio. EUR |
| freie Spitze per Anfang Haushaltsjahr | ca. 5,0 Mio. EUR | ca. 6,0 Mio. EUR |
| freie Spitze per Ende Haushaltsjahr | ca. 1,2 Mio. EUR | ca. 2,5 Mio. EUR |
| davon gesetzliche Liquiditätsreserve | ca. 0,6 Mio. EUR | ca. 0,6 Mio. EUR |
| Finanzmittelbestand per Ende Haushaltjahr - aktuell geschätzt | | 20,0 Mio. EUR |

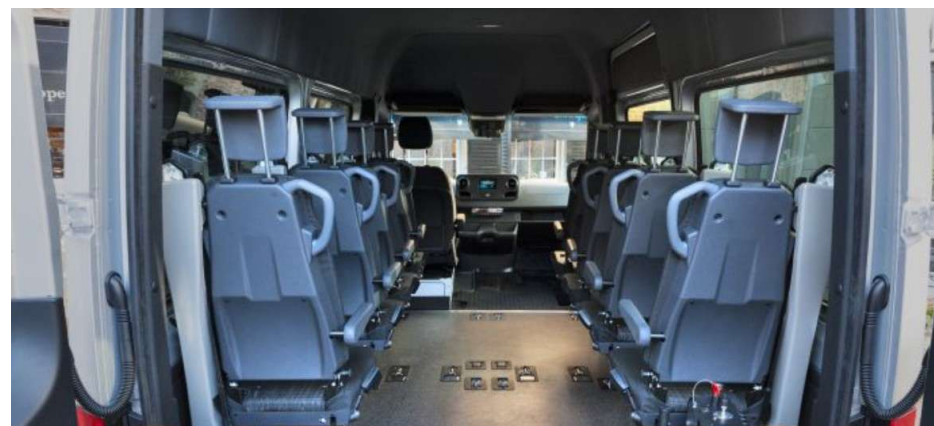
Investitionen 2026



Barrierefreier Umbau Bücherei mit Aufzug 200.000 EUR

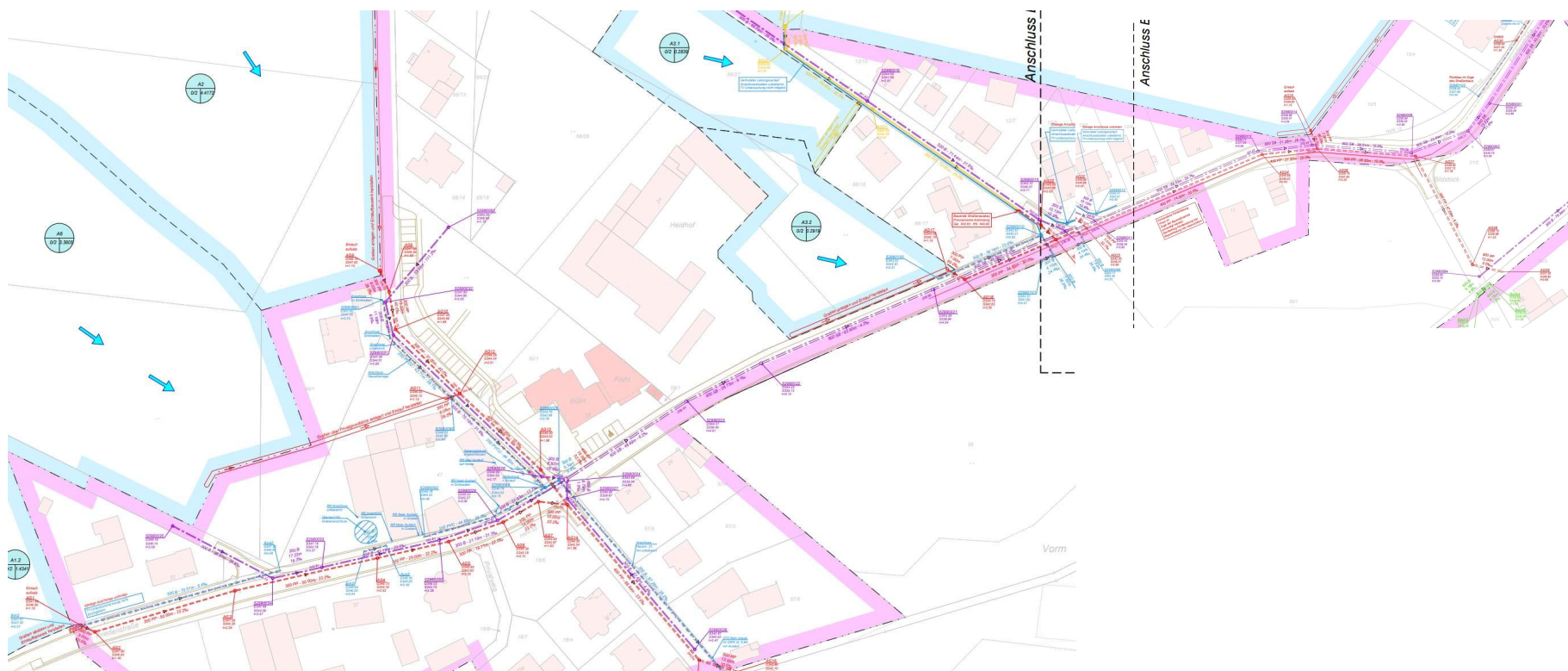


Neuanschaffung Seniorenmobil 60.000 EUR

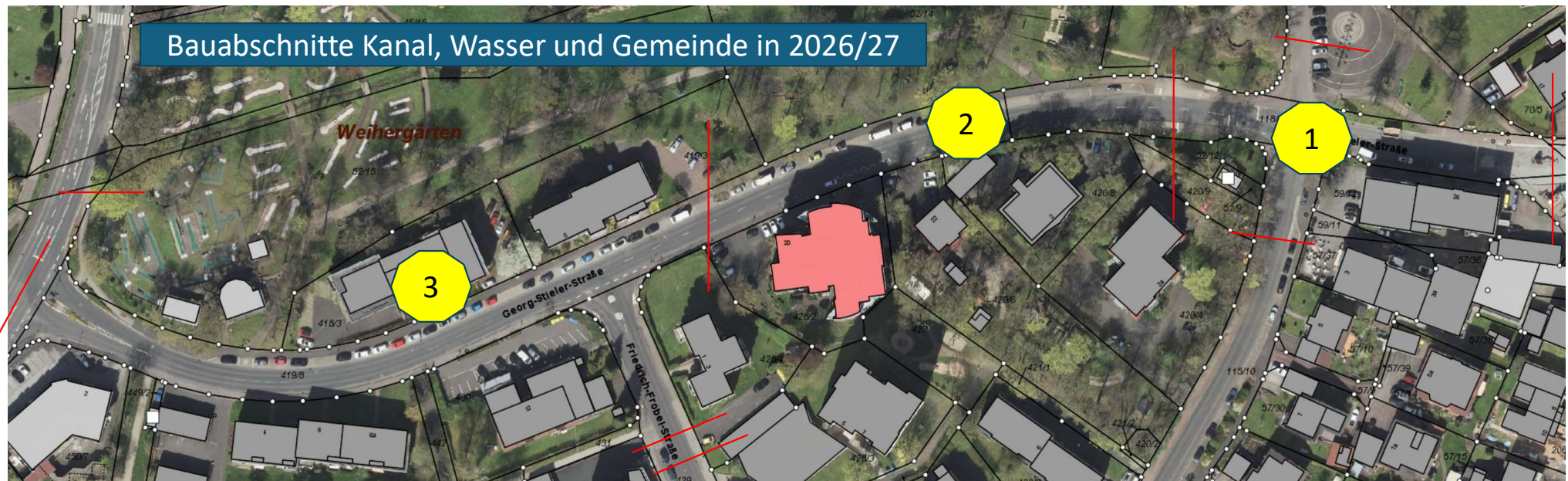




Außengebietsentwässerung Keulos 700.000 EUR



Erneuerung Kanal, Wasserleitung und Parkstände mit Gehweg 1,2 Mio. EUR im Anschluss Straßensanierung

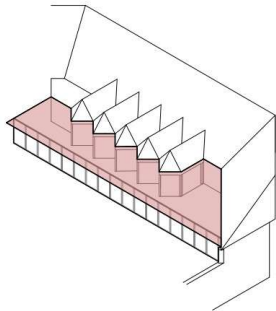


GMZ Energetische Sanierung Südfassade 300.000 EUR

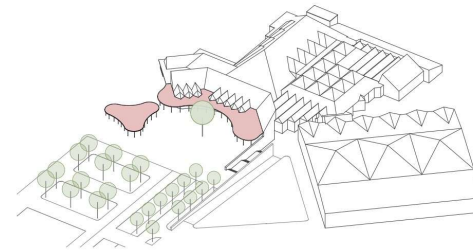
TEIL 1 - LÖSUNGSANSATZ ABSENKUNG



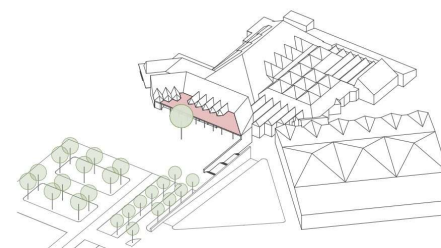
Schürfe bis OK Bunker Vorplatz



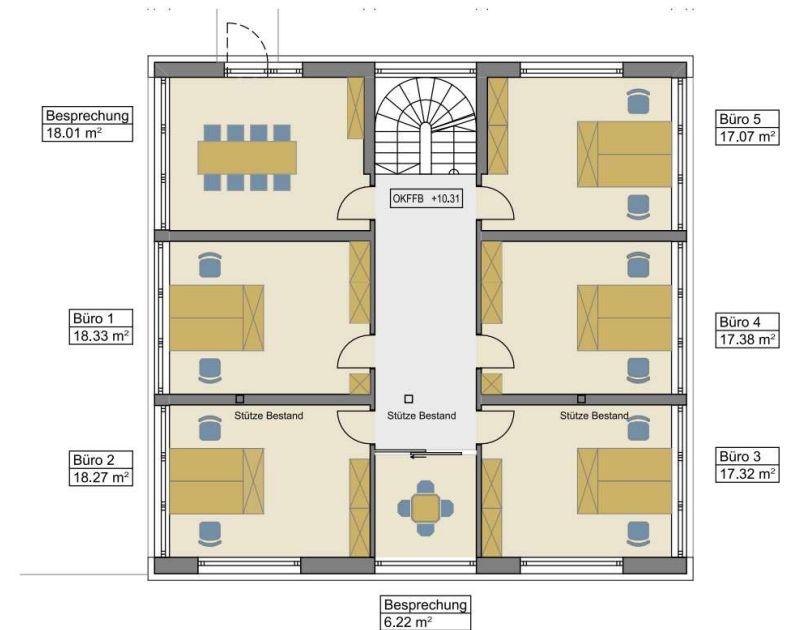
TEIL 2 - Einbindung in den Vorplatz Variante 3



TEIL 2 - Einbindung in den Vorplatz Variante 4



Bauamt energetische Sanierung DG 700.000 EUR



Maschinen Bauhof 519.500 EUR – Auszug:

Neue Gerätschaften



Flächenpflegemaschine – TEUR 40



Grünflächenabsaugung – TEUR 35

Ersatzbeschaffungen



Transporter für Elektriker – TEUR 40



Großflächenmäher - TEUR 170



Container mit Kran – TEUR 50

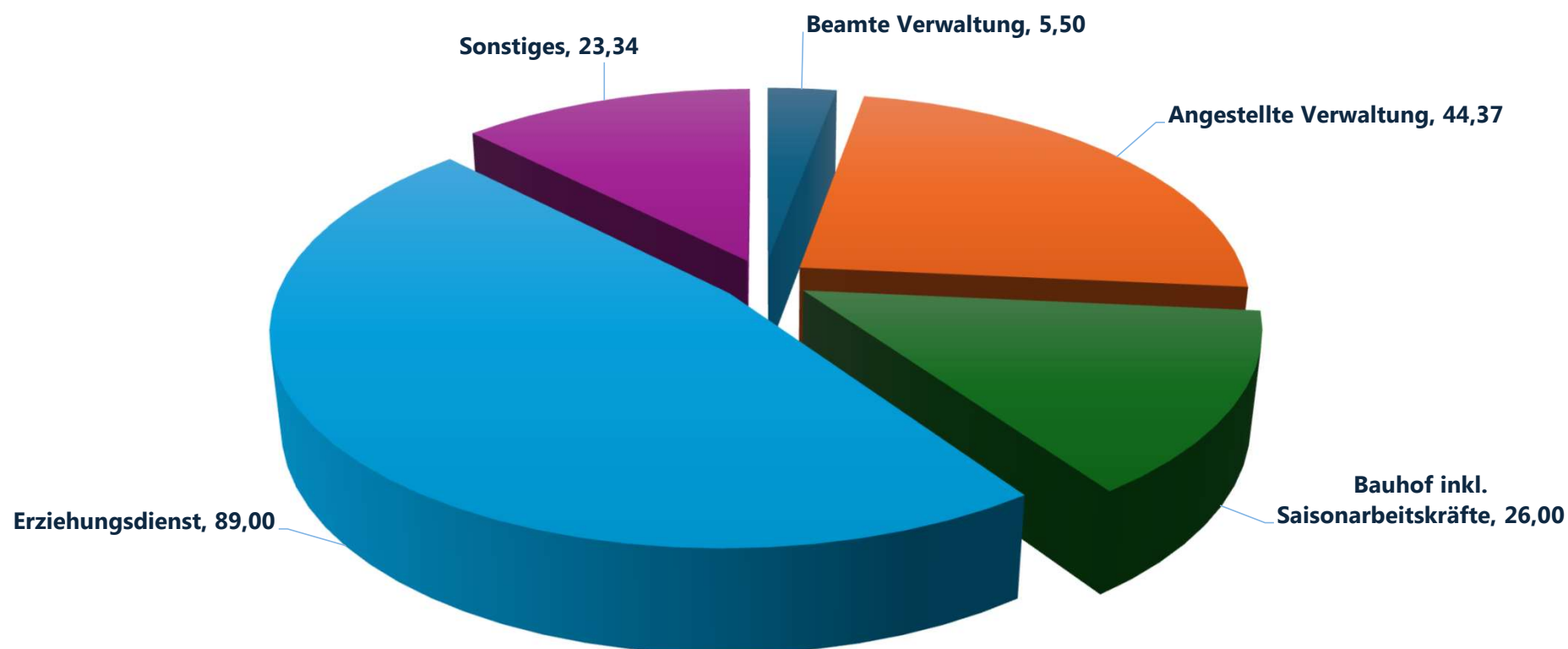


Hebebühne Baumschneiden – TEUR 90



Pritschenfahrzeug – TEUR 55

Stellenplan 2026: + 3,0 auf 188,21 VZÄ



Vielen Dank für Ihre Aufmerksamkeit

